

Wo Jungpflanzen kommen



Bewege dich vorsichtig durchs Holz. Hier wächst Wald für deine Enkel heran.

Bitte eintreten



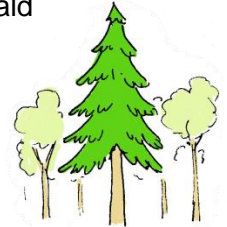
Wald gehört der Gemeinde oder Privaten. Betreten erlaubt, Respekt geboten.



Kanton Zürich
Baudirektion
Amt für Landschaft und Natur

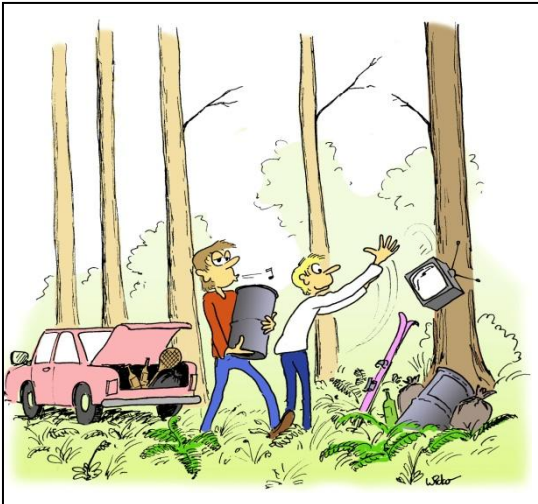
Der Wald-Knigge für Zwei und Vierbeiner

Willkommen im Wald



«Höflichkeit ist eine Zier, es liebt sie auch das Waldgetier» – könnte man dichten. Der Wald-Knigge erinnert augenzwinkernd an einige Höflichkeits-Regeln im Wald. Halten sich alle Waldbenutzer an diese Leitplanken, profitieren alle vom vielfältigen Erholungsraum, auch Tiere und Pflanzen.

Augenweide – Sinnenfreude



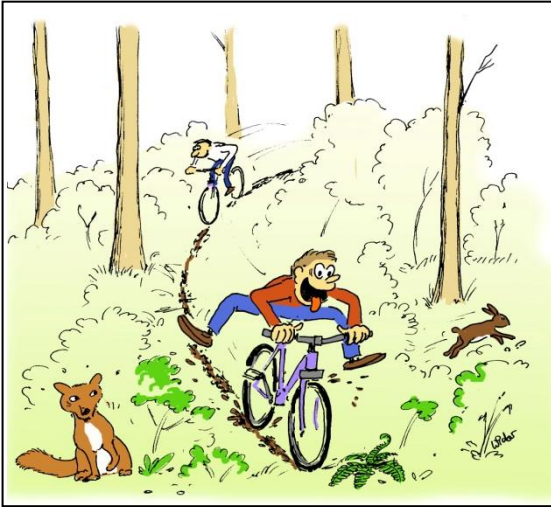
Abfall im Wald? Stört die Natur und stinkt zum Himmel.

Herausgeber:
Kanton Zürich
Baudirektion
Amt für Landschaft und Natur
Abteilung Wald
Weinbergstrasse 15, 8090 Zürich
Tel. 043 259 27 50, wald@bd.zh.ch

Juli 2016

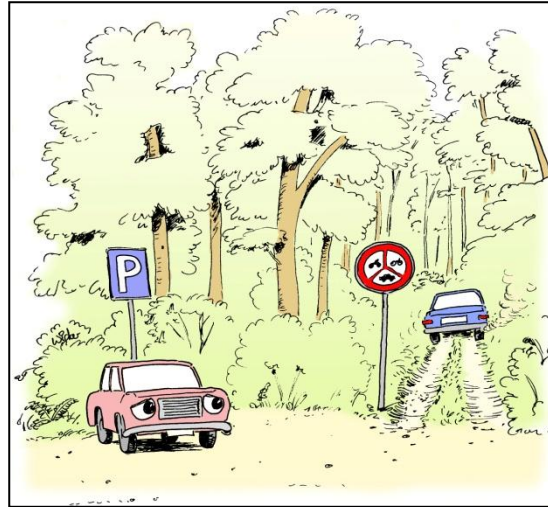


Rundum Lebensraum



Bike, reite, jogge auf festen Wegen. Den Wildtieren und Baumwurzeln zuliebe.

Grüne Zone



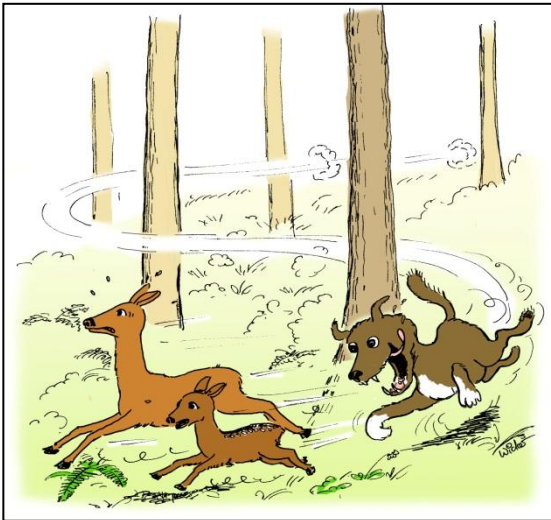
Fahrverbot für Auto und Töff. Auf P parkieren. Oder zu Fuss kommen.

Die Borke schützt den Kern



Baumrinde ist wie Haut. Wer sie ritzt und schnitzt, verletzt.

Wild im Wald



Anleinen. Dann sind du, dein Hund, das Reh und sein Kitz stressfrei unterwegs.

Stopp, die Sperre gilt!



Bei dieser Barriere umkehren! Wer weiter geht, gefährdet sich und die Holzfäller.

Naturzoologischer Garten



Beobachte von Auge. Damit's weiterhin krabbelt, flattert, hüpfet und rennt.