

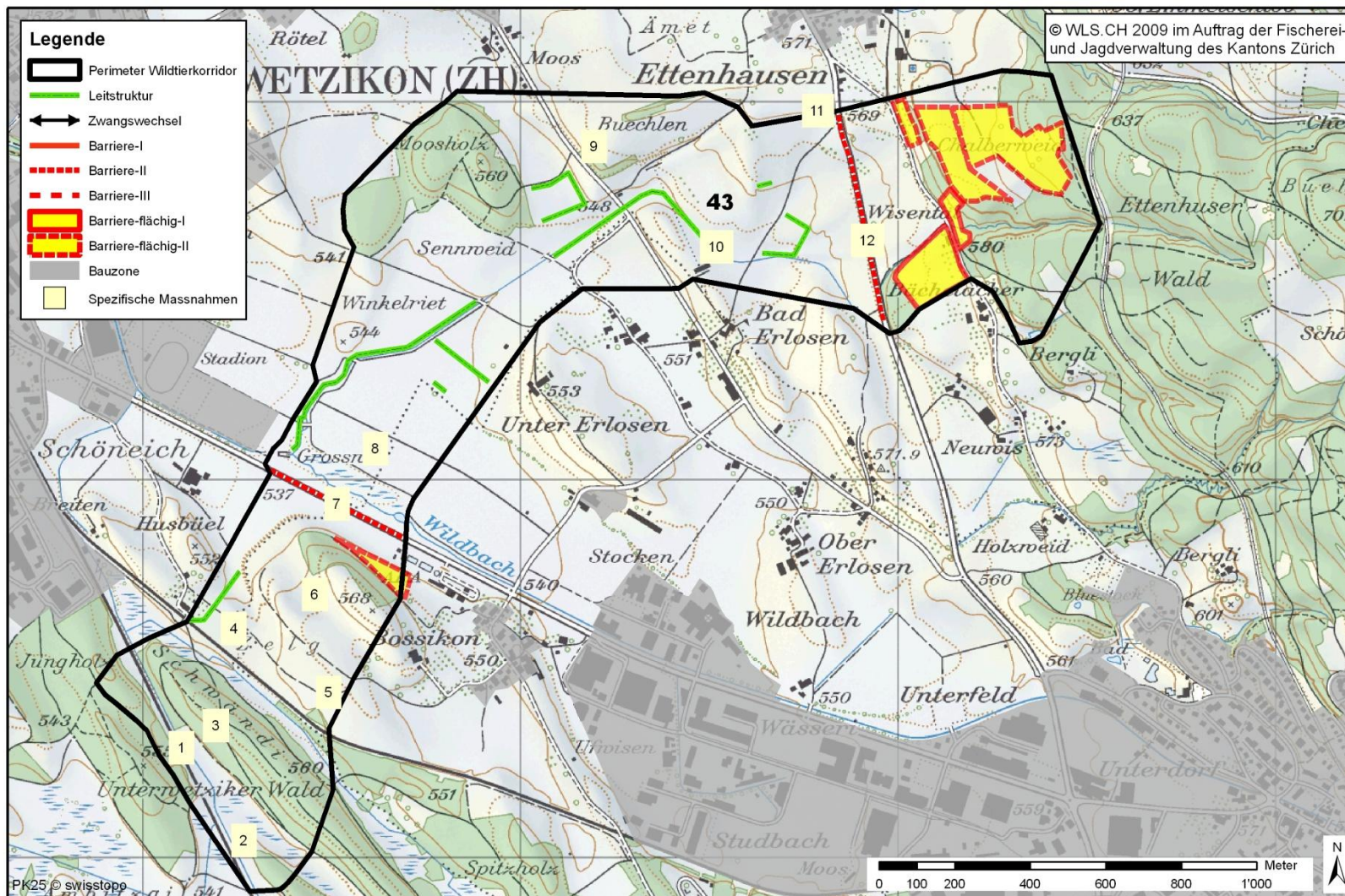
Objektblatt ZH 43

Wildtierkorridor:	Wetzikon
Objektnummer:	ZH 43
Einstufung:	regional
Zielarten:	Dachs, Feldhase, Gämse, Iltis, Reh, Rothirsch, Wildschwein
Gemeinden:	Wetzikon, Hinwil
Aktueller Zustand:	beeinträchtigt
Verbindung:	Der Korridor ZH 43 verbindet die Feuchtgebiete im Ambitzgi mit dem Ettenhuserwald.
Beschreibung:	Der Korridor ZH 43 liegt zwischen Wetzikon und Hinwil. Die zwei Hauptverkehrsstrassen, Zürichstrasse und Hinwilerstrasse, bilden mit ihren hohen Verkehrsaufkommen schwer überwindbare Hindernisse für Wildtiere. Der Trittstein in der Grosswis ist zu klein, bietet nur wenig Deckung. Südlich von Ettenhausen fehlen Leitstrukturen.

Erklärungen zur Übersichtskarte

Perimeter Wildtierkorridor:	Grenzverlauf des Wildtierkorridors
Leitstruktur:	Hecken, Feldgehölze, Buntbrachen, Schilfstreifen, Gräben, Dämme
Zwangswechsel:	Nadelöhr bei der Durchquerung des Wildtierkorridors
Barriere-I:	Für Wildtiere nicht überwindbare Barrieren (Eingezäunte Hochleistungsstrassen, Maschendrahtzäune, Mauern, Felswände)
Barriere-II:	Für Wildtiere nur schwer überwindbare Barrieren (Strassen mit sehr hohem Verkehrsaufkommen DTV>10'000, stark befahrene Bahnstrecken)
Barriere-III:	Für Wildtiere gefährliche Barrieren (Strassen mit mittlerem bis hohem Verkehrsaufkommen DTV 2'500-10'000)
Barriere-flächig-I:	Für Wildtiere nicht überwindbare, flächige Barrieren (Weiden mit festinstallierte Maschendraht- oder Powerzäunen)
Barriere-flächig-II:	Für Wildtiere nur schwer überwindbare, flächige Barrieren (Weiden mit 2 elektrischen Drähten umzäunt)
Bauzone:	Überbaute, baureife und längerfristig baureife Zonen
Spezifische Massnahmen:	Massnahmen zur Verbesserung der Durchlässigkeit des Korridors

Perimeter Wildtierkorridor ZH 43 "Wetzikon"



Problem- und Massnahmenkatalog

Nr.	Problem	Massnahmen
1	Vitaparcour im Warteraum	Vitaparcour versetzen
2	Bahnlinie Wetzikon-Rüti ZT 124, 1 Spur	Passage erleichtern
3	Feuerstelle + Picknickplatz	Feuerstelle versetzen
4	Bahnlinie Wetzikon-Hinwil ZT 85, 1 Spur	Passage erleichtern
5	Hochsitz im Warteraum	Störungen minimieren
6	Fehlende Leitstruktur	Leitstruktur über Zelg erstellen
7	HVS Zürichstrasse (DTV 19212, Stand 2007)	Massnahmen gegen Wildunfälle
8	Trittstein zu klein, bietet keine Deckung	Trittstein aufwerten
9	RVS Bad Erlösen-Moos	Massnahmen gegen Wildunfälle
10	Schiessstand	Störungsmindernde Massnahmen
11	Fehlende Leitstruktur	Leitstruktur südlich von Ettenhausen erstellen
12	HVS Hinwilerstrasse (DTV13538, Stand 2007)	Massnahmen gegen Wildunfälle

Abkürzungen

DTV: Durchschnittliches tägliches Verkehrsaufkommen in Fahrzeuge pro Tag (0-24 Uhr)

ZT: Züge pro Tag (0-24 Uhr)

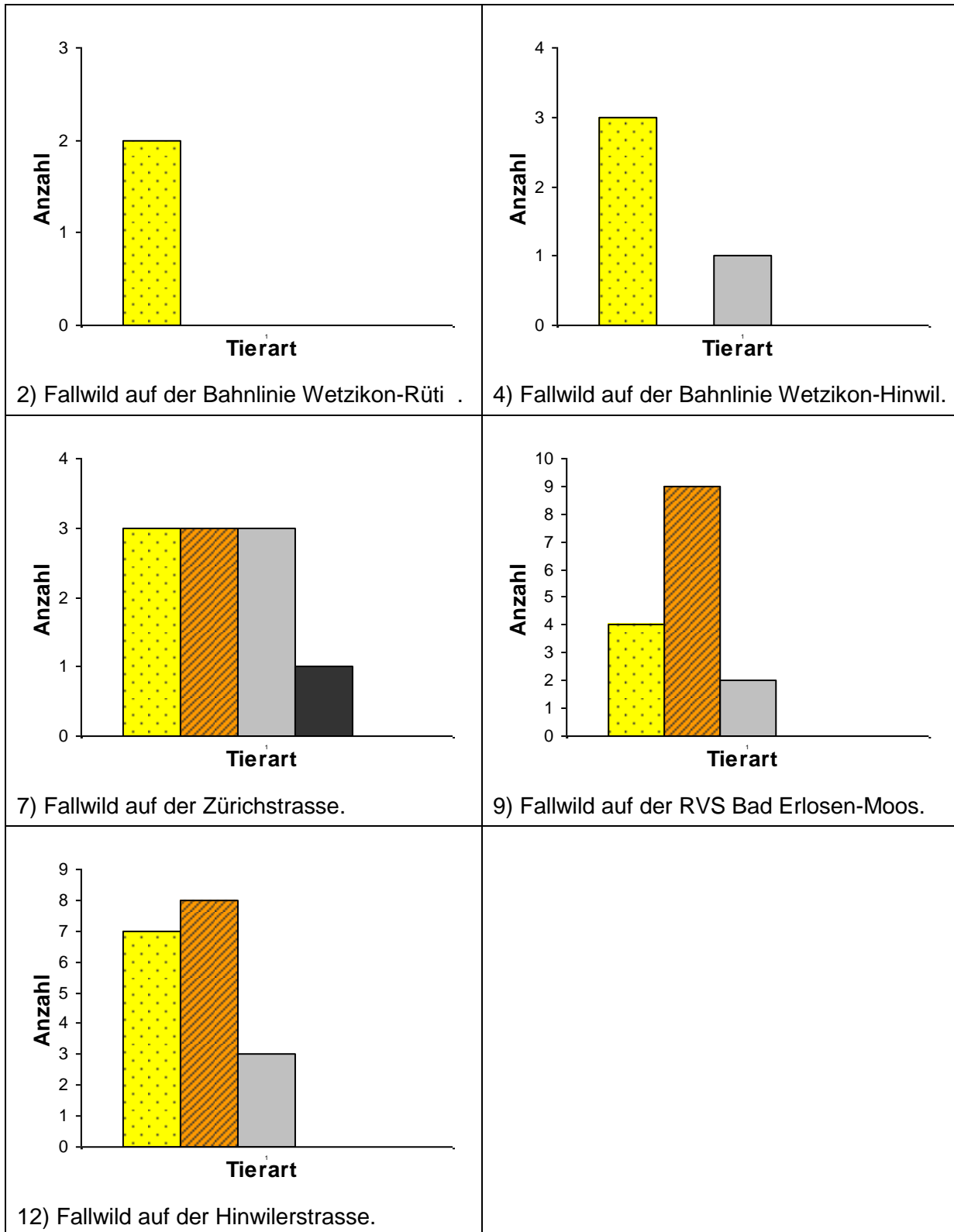
HLS: Hochleistungsstrasse

HVS: Hauptverkehrsstrassen

RVS: Regionale Verbindungsstrasse

MDZ: Maschendrahtzaun (Maschenweite/Höhe)

Fallwild (2001-2008)



Tierarten: Reh Fuchs Dachs Wildschwein Andere



2) Wildwechsel über die einspurige Bahnlinie Wetzikon-Rüti.



4) Wildwechsel über die einspurige Bahnlinie Wetzikon-Hinwil.



6) Feuerstelle und Picknickplatz im Warteraum Schwändi.



7) Hauptverkehrsstrasse «Zürichstrasse» mit Wildwechsel.



8) Trittstein in der Grosswis ist zu klein, bietet nur wenig Deckung.



9) Regionale Verbindungsstrasse «Bad Erlösen-Moos» mit Wildwechsel.



12) Hauptverkehrsstrasse «Hinwilerstrasse»
mit Wildwechsel.